

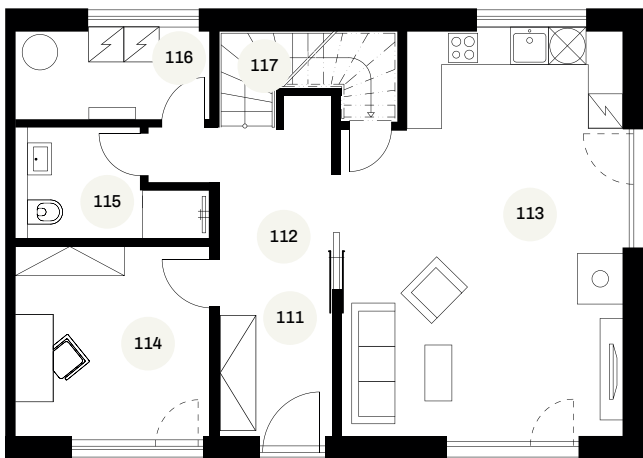
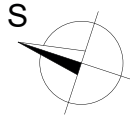


# Dům B

## 132 m<sup>2</sup>

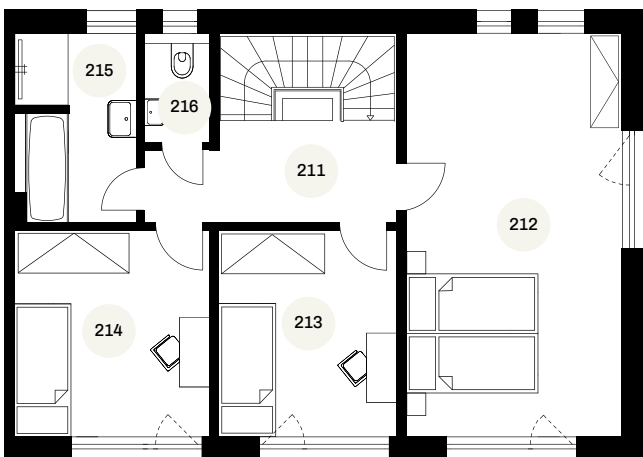
PODLAHOVÁ PLOCHA

Dům	patrový
Dispozice	5+KK
Půdorys	10.7 x 7.5 m
Zahrada	533 m <sup>2</sup>



### PŘÍZEMÍ

111	Zádveří	6,40 m <sup>2</sup>
112	Chodba	5,23 m <sup>2</sup>
113	Obývací pokoj + KK	30,57 m <sup>2</sup>
114	Pracovna	10,24 m <sup>2</sup>
115	Koupelna + WC	4,50 m <sup>2</sup>
116	Technická místnost	4,76 m <sup>2</sup>
117	Komora + schodiště	2,74 m <sup>2</sup>



### PATRO

211	Chodba	6,86 m <sup>2</sup>
212	Ložnice	20,35 m <sup>2</sup>
213	Pokoj	10,28 m <sup>2</sup>
214	Pokoj	11,20 m <sup>2</sup>
215	Koupelna	6,20 m <sup>2</sup>
216	WC	1,98 m <sup>2</sup>



# Cena domu

zahrnuje

Výstavbu RD na klíč

## Základní charakteristika vybavení domu

### Obklady, dlažby velkoformátové RAKO Betonico

*kombinace bílá, šedobílá, šedá – dle vizualizací*

### Podlahy Egger

*dub přírodní*

### Zařizovací předměty

*závěsná WC, bezvaničkové sprchy, dále dle PD a specifikace SIKO*

### Interiérové dveře

*plně bílé, bezfalcové CPL, obývací pokoj posuvné celoprosklené, výšky 2.100 mm*

### Schodiště

*samonosné dubové*

### Komín, kamna

*nerozový vnější komín, krbová kamna Romotop Heat 2G*

### Chytrá domácnost Somfy

### Kamerový a zabezpečovací systém

### Klimatizace pro všechny obytné místnosti

### Vytápění podlahové, elektrické

### Fasáda

*kombinace omítka, dřevo*

### Okna plastová

*izolační trojsklo v barvě antracit*

### Střešní krytina

*plechová černá*

### Příprava pro exteriérové stínění

### Příprava pro fotovoltaiku

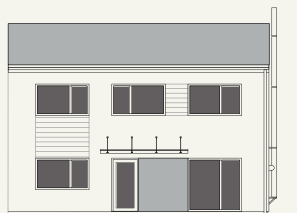
### Oplocení

*svařované poplastované pletivo v barvě antracit, posuvné vjezdové brány ocelová kce, dálkově ovládané*

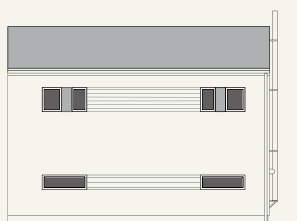
### Vnější dlažby BEST Karo přírodní

*chodník, vjezd, okapový chodník – obrubník + kačírek*

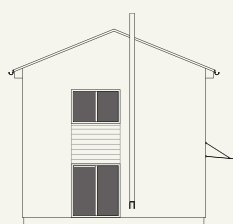
### Retenční nádrž na dešťovou vodu, příprava pro závlahový systém



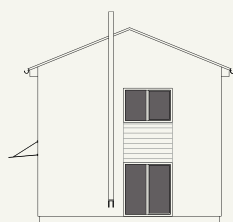
POHLED ZÁPADNÍ - VSTUPNÍ



POHLED VÝCHODNÍ



POHLED SEVERNÍ



POHLED JIŽNÍ