

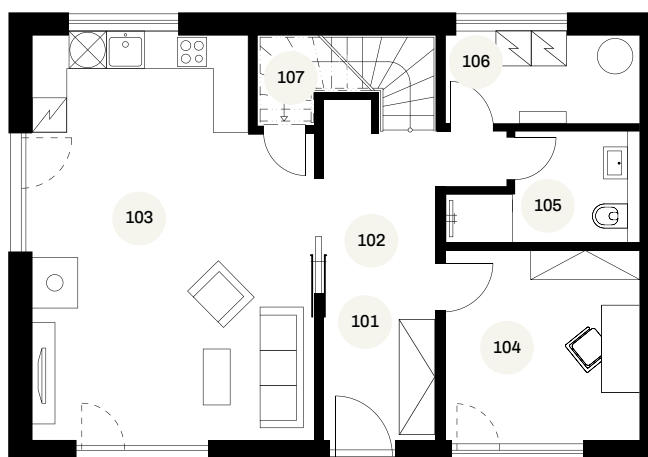
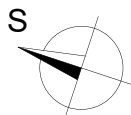


Dům A

132 m²

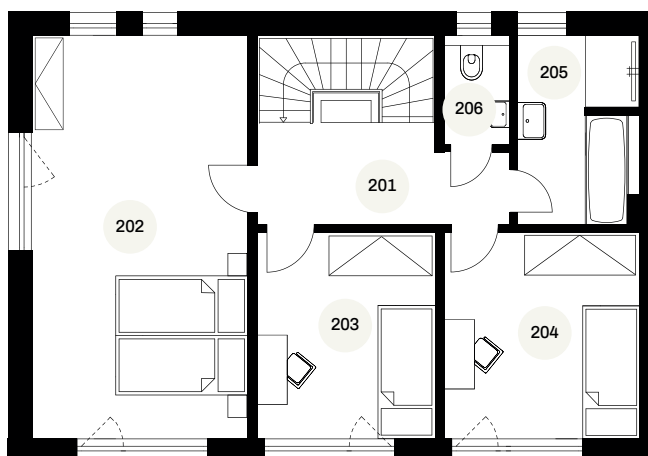
PODLAHOVÁ PLOCHA

| | |
|-----------|--------------------|
| Dům | patrový |
| Dispozice | 5+KK |
| Půdorys | 10.7 x 7.5 m |
| Zahrada | 308 m ² |



PŘÍZEMÍ

| | | |
|-----|--------------------|----------------------|
| 101 | Zádveří | 6,40 m ² |
| 102 | Chodba | 5,23 m ² |
| 103 | Obývací pokoj + KK | 30,57 m ² |
| 104 | Pracovna | 10,24 m ² |
| 105 | Koupelna + WC | 4,50 m ² |
| 106 | Technická místnost | 4,76 m ² |
| 107 | Komora + schodiště | 2,74 m ² |



PATRO

| | | |
|-----|----------|----------------------|
| 201 | Chodba | 6,86 m ² |
| 202 | Ložnice | 20,35 m ² |
| 203 | Pokoj | 10,28 m ² |
| 204 | Pokoj | 11,20 m ² |
| 205 | Koupelna | 6,20 m ² |
| 206 | WC | 1,98 m ² |



Cena domu

zahrnuje

Výstavbu RD na klíč

Základní charakteristika vybavení domu

Obklady, dlažby velkoformátové RAKO Betonico

kombinace bílá, šedobílá, šedá – dle vizualizací

Podlahy Egger

dub přírodní

Zařizovací předměty

závěsná WC, bezvaničkové sprchy, dále dle PD a specifikace SIKO

Interiérové dveře

plně bílé, bezfalcové CPL, obývací pokoj posuvné celoprosklené, výšky 2.100 mm

Schodiště

samonosné dubové

Komín, kamna

nerozový vnější komín, krbová kamna Romotop Heat 2G

Chytrá domácnost Somfy

Kamerový a zabezpečovací systém

Klimatizace pro všechny obytné místnosti

Vytápění podlahové, elektrické

Fasáda

kombinace omítka, dřevo

Okna plastová

izolační trojsklo v barvě antracit

Střešní krytina

plechová černá

Příprava pro exteriérové stínění

Příprava pro fotovoltaiku

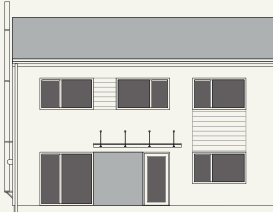
Oplocení

svařované poplastované pletivo v barvě antracit, posuvné vjezdové brány ocelová kce, dálkově ovládané

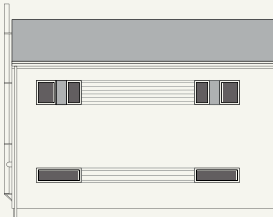
Vnější dlažby BEST Karo přírodní

chodník, vjezd, okapový chodník – obrubník + kačírek

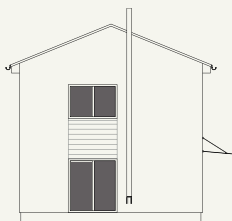
Retenční nádrž na dešťovou vodu, příprava pro závlahový systém



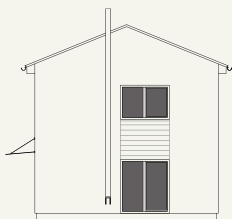
POHLED ZÁPADNÍ - VSTUPNÍ



POHLED VÝCHODNÍ



POHLED SEVERNÍ



POHLED JIŽNÍ